



Krajowa Administracja  
Skarbowa

**Od 1 marca 2017 r.**  
**Krajowa Administracja Skarbowa**

przyjazna obsługa podatnika,  
ochrona uczciwej konkurencji  
i wolności gospodarczej

**[www.kas.gov.pl](http://www.kas.gov.pl) | tel. 801 055 055**



Krajowa Administracja  
Skarbowa

# Misja Krajowej Administracji Skarbowej

**Preambuła do ustawy o Krajowej Administracji Skarbowej wskazuje, że u podstaw regulacji leży**

*doniosłość, wynikającego wprost z art. 84 Konstytucji RP, obowiązku ponoszenia ciężarów i świadczeń publicznych, w szczególności podatków i należności celnych.*

**Preambuła akcentuje troskę o bezpieczeństwo finansowe Rzeczypospolitej Polskiej oraz ochronę bezpieczeństwa obszaru celnego Unii Europejskiej w celu zapewnienia nowoczesnego i przyjaznego wykonywania obowiązków podatkowych i celnych oraz zapewnienia efektywnego poboru danin publicznych.**



# KAS a Konstytucja Biznesu

Konstytucja Biznesu wprowadza zasady, które wszystkie urzędy będą musiały wziąć pod uwagę podczas rozpatrywania spraw z udziałem przedsiębiorców, m.in.:

- co nie jest prawem zabronione, jest dozwolone,
- domniemanie uczciwości przedsiębiorcy,
- udzielanie informacji i przyjazna interpretacja przepisów,
- proporcjonalność (urząd nie może nakładać na przedsiębiorcę nieuzasadnionych obciążeń, np. nie będzie mógł żądać dokumentów, którymi już dysponuje),
- uczciwa konkurencja (walka z patologiami gospodarczymi),
- szybkość działania.

Utworzenie Krajowej Administracji Skarbowej wpisuje się w realizację zasad przewidzianych w Konstytucji Biznesu.



Krajowa Administracja  
Skarbowa

# KAS a Strategia na rzecz Odpowiedzialnego Rozwoju

Utworzenie Krajowej Administracji Skarbowej jest także istotnym elementem Strategii na rzecz Odpowiedzialnego Rozwoju m.in. w obszarach:

- reformy otoczenia instytucjonalnego,
- zwiększenia sprawności funkcjonowania instytucji państwa, w tym administracji,
- zmian systemowych w obszarze finansów publicznych (uszczelnienie systemu poboru podatków).



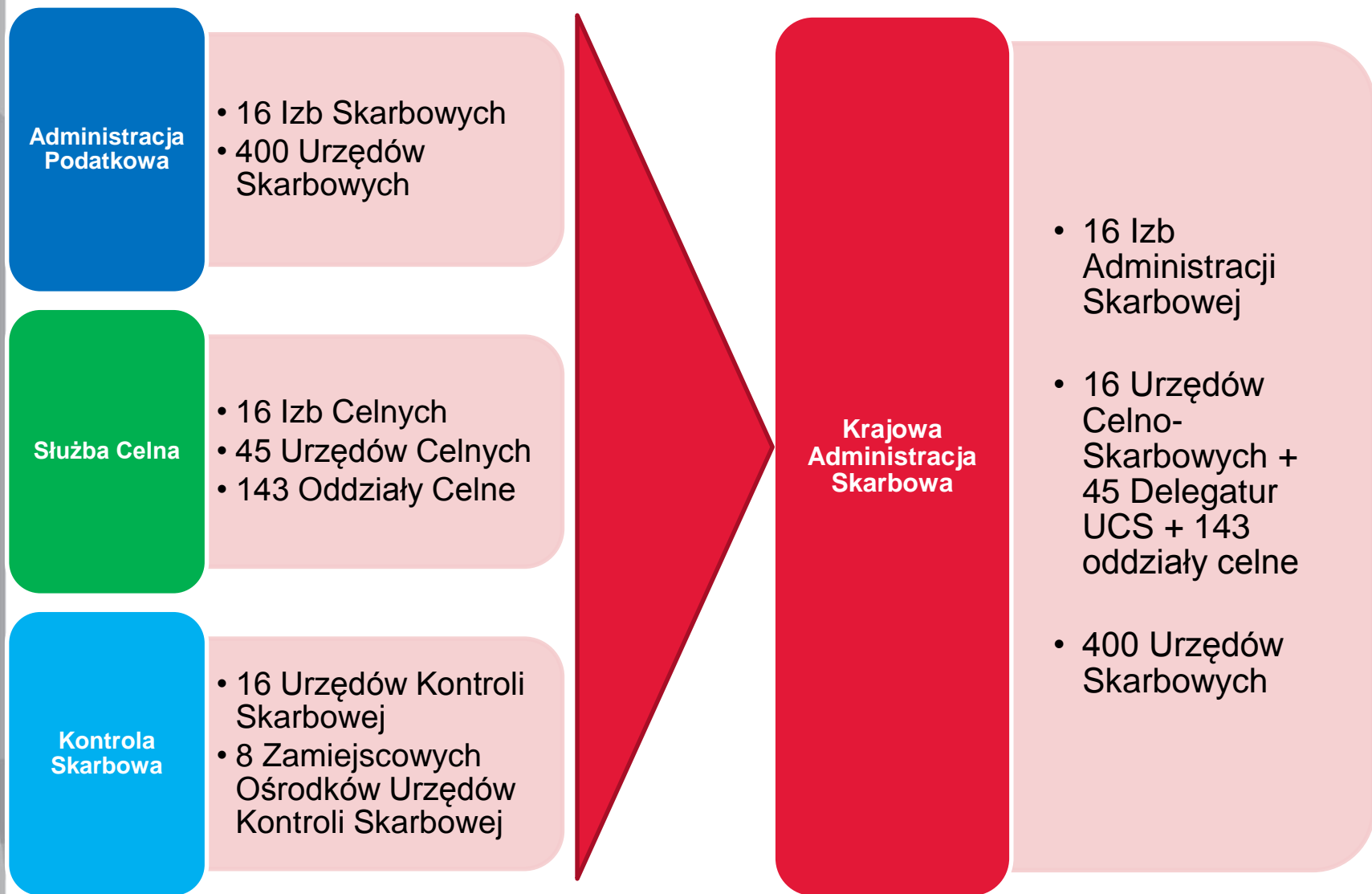
Krajowa Administracja  
Skarbowa

# **KRAJOWA ADMINISTRACJA SKARBOWA**

## **Wdrożenie i organizacja**



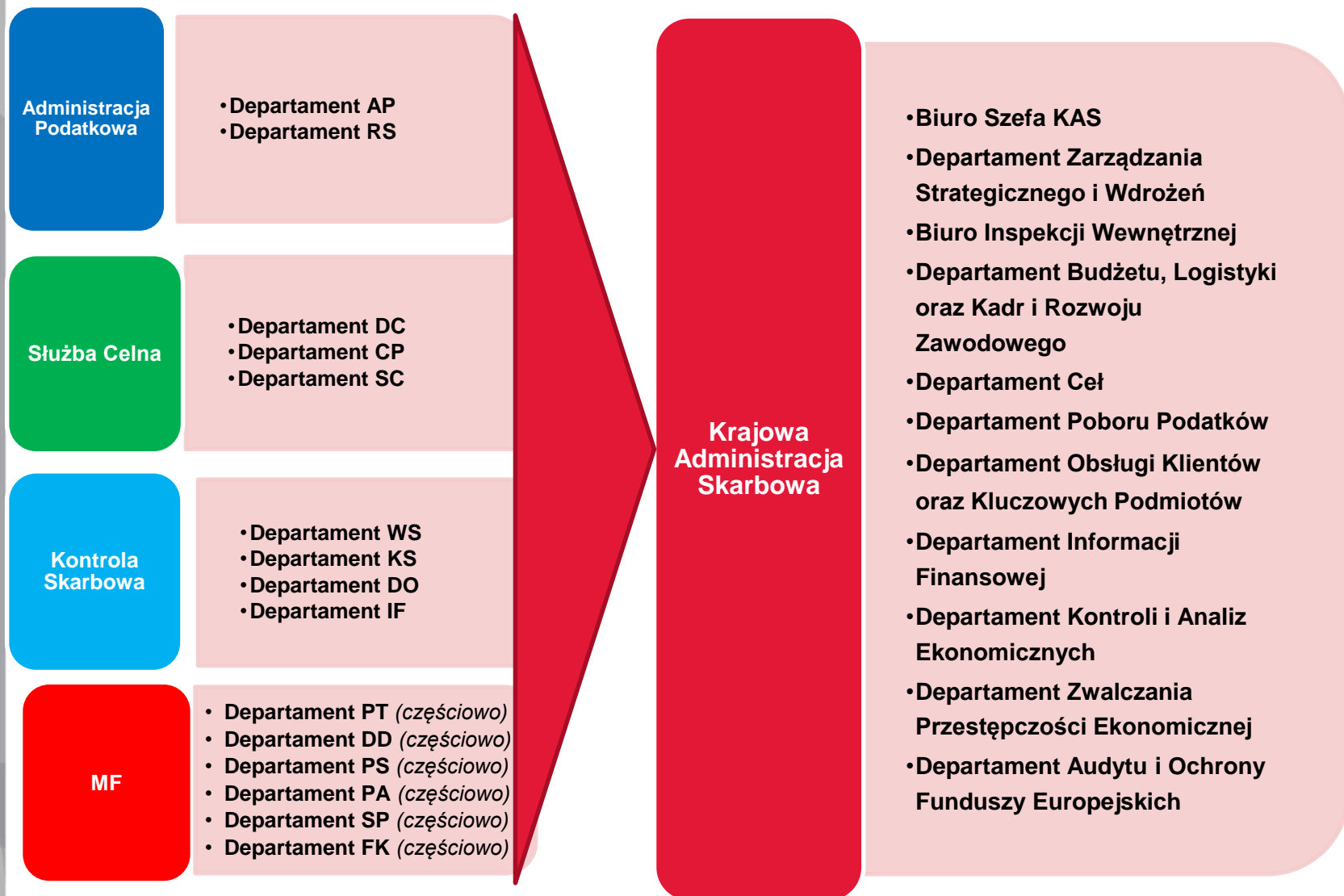
# Reforma KAS - Teren





Krajowa Administracja  
Skarbowa

# Reforma KAS - Centrala





# KAS – wyzwania

- **Obsługa dużych podatników**
  - ✓ W centrali KAS - Departament Obsługi Klientów oraz Kluczowych Podmiotów.
  - ✓ Departament będzie wytyczał kierunek w standardach obsługi klientów oraz dbał o zachowanie profesjonalnej obsługi klientów kluczowych i dużych podatników.
- **Informacja podatkowa i celna**
  - ✓ Utworzenie ogólnopolskiej Krajowej Informacji Skarbowej.
  - ✓ Jednolite indywidualne interpretacje przepisów prawa podatkowego.
  - ✓ Jednolita informacja podatkowa i celna przez telefon **801 055 055 lub 22 330 03 30.**





Krajowa Administracja  
Skarbowa



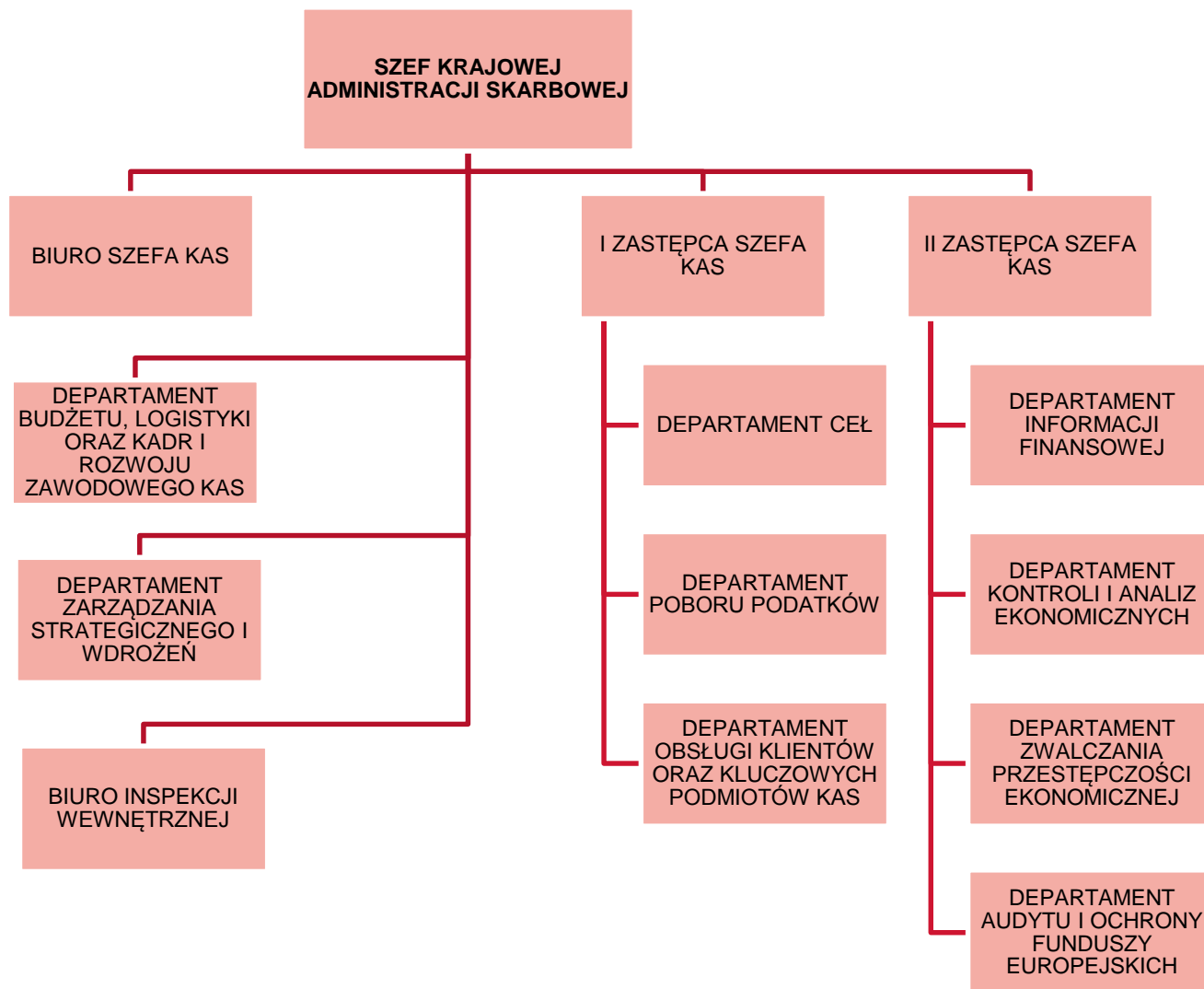
# **KAS**

## **POZIOM CENTRALNY**



Krajowa Administracja  
Skarbowa

# Ministerstwo Finansów





# KAS – struktura centralna

## Szefowi KAS podlegają:

- Krajowa Informacja Skarbowa,  
(interpretacje indywidualne oraz informacja podatkowa i celna)
- Krajowa Szkoła Skarbowości,
- Pełnomocnik ds. organizacji Centrum Informatyki KAS.



Krajowa Administracja  
Skarbowa



# **KAS**

## **POZIOM TERENOWY**



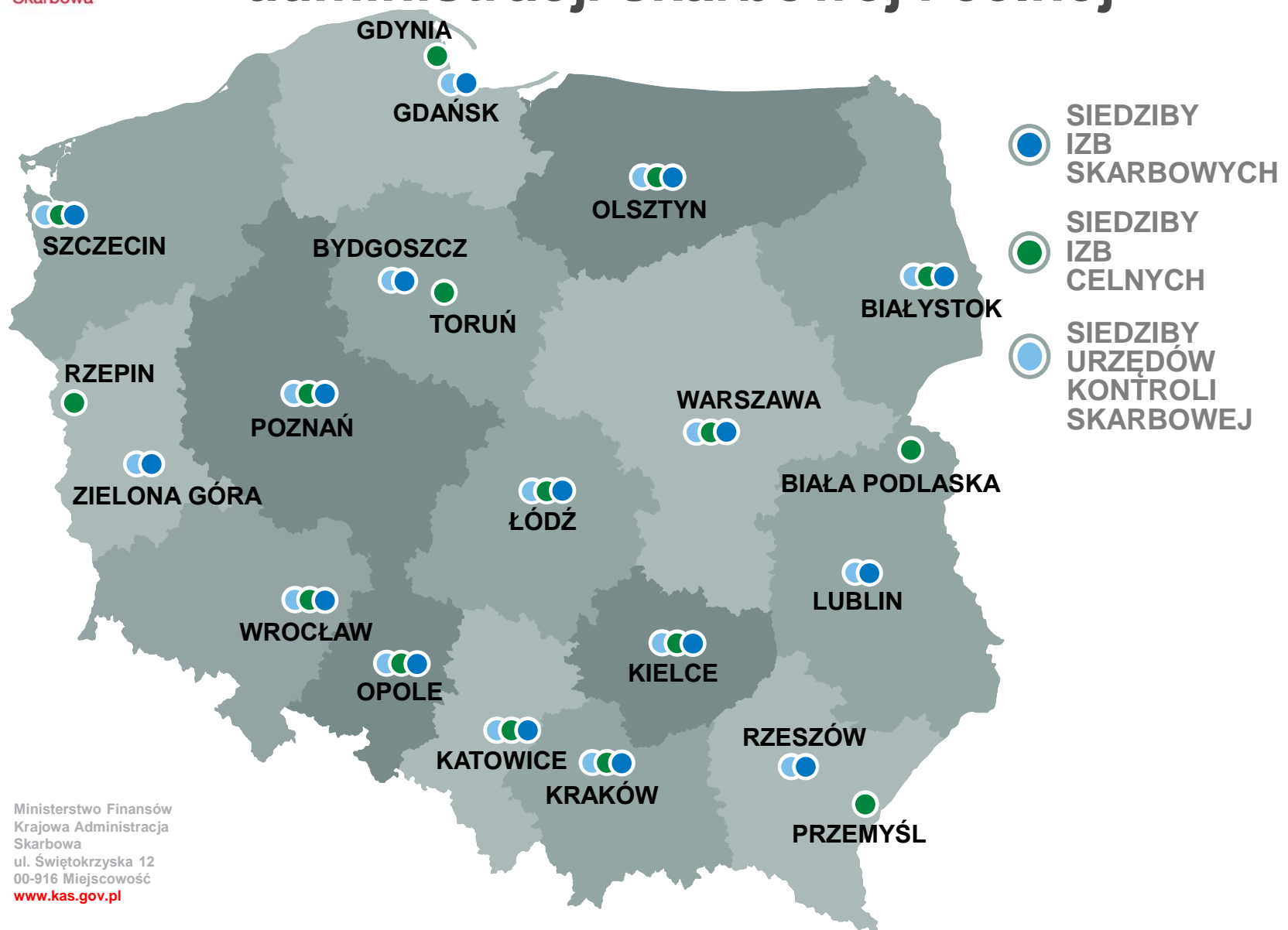
# Pełna struktura KAS

| Lp | Nazwa województwa               | Poziom Centralny | Izba Administracji Skarbowej | Urząd Skarbowy (w tym 20 wyspecjalizowane urzędy skarbowe) | Urząd Celno-Skarbowy | Delegatura Urzędu Celno-Skarbowego | Oddział Celny |
|----|---------------------------------|------------------|------------------------------|--|----------------------|------------------------------------|---------------|
| 1  | Województwo dolnośląskie        | 1                | 1                            | 34   | 1                    | 3                                  | 8             |
| 2  | Województwo kujawsko-pomorskie  |                  | 1                            | 23   | 1                    | 2                                  | 5             |
| 3  | Województwo lubelskie           |                  | 1                            | 22   | 1                    | 3                                  | 18            |
| 4  | Województwo lubuskie            |                  | 1                            | 14   | 1                    | 2                                  | 4             |
| 5  | Województwa łódzkie             |                  | 1                            | 29   | 1                    | 3                                  | 6             |
| 6  | Województwo małopolskie         |                  | 1                            | 28   | 1                    | 2                                  | 6             |
| 7  | Województwo mazowieckie         |                  | 1                            | 51   | 1                    | 7                                  | 15            |
| 8  | Województwo opolskie            |                  | 1                            | 13   | 1                    | 1                                  | 3             |
| 9  | Województwo podkarpackie        |                  | 1                            | 23   | 1                    | 3                                  | 13            |
| 10 | Województwo podlaskie           |                  | 1                            | 15   | 1                    | 3                                  | 9             |
| 11 | Województwo pomorskie           |                  | 1                            | 21   | 1                    | 3                                  | 14            |
| 12 | Województwo śląskie             |                  | 1                            | 37   | 1                    | 4                                  | 11            |
| 13 | Województwo świętokrzyskie      |                  | 1                            | 15   | 1                    | 1                                  | 3             |
| 14 | Województwo warmińsko-mazurskie |                  | 1                            | 16   | 1                    | 2                                  | 11            |
| 15 | Województwo wielkopolskie       |                  | 1                            | 39   | 1                    | 4                                  | 9             |
| 16 | Województwo zachodniopomorskie  |                  | 1                            | 20   | 1                    | 2                                  | 8             |
|    | <b>PODSUMOWANIE</b>             | <b>1</b>         | <b>16</b>                    | <b>400</b>   | <b>16</b>            | <b>45</b>                          | <b>143</b>    |



Krajowa Administracja  
Skarbowa

# Dotychczasowe jednostki administracji skarbowej i celnej





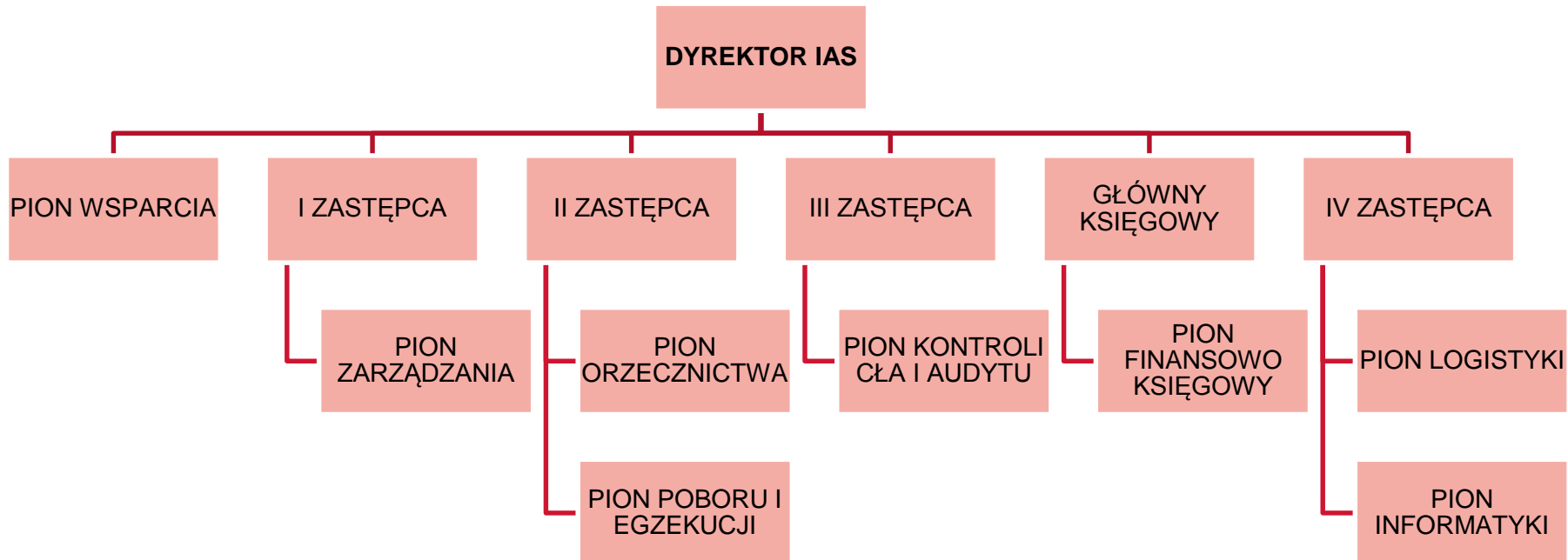
Krajowa Administracja  
Skarbowa

# Jednostki Krajowej Administracji Skarbowej





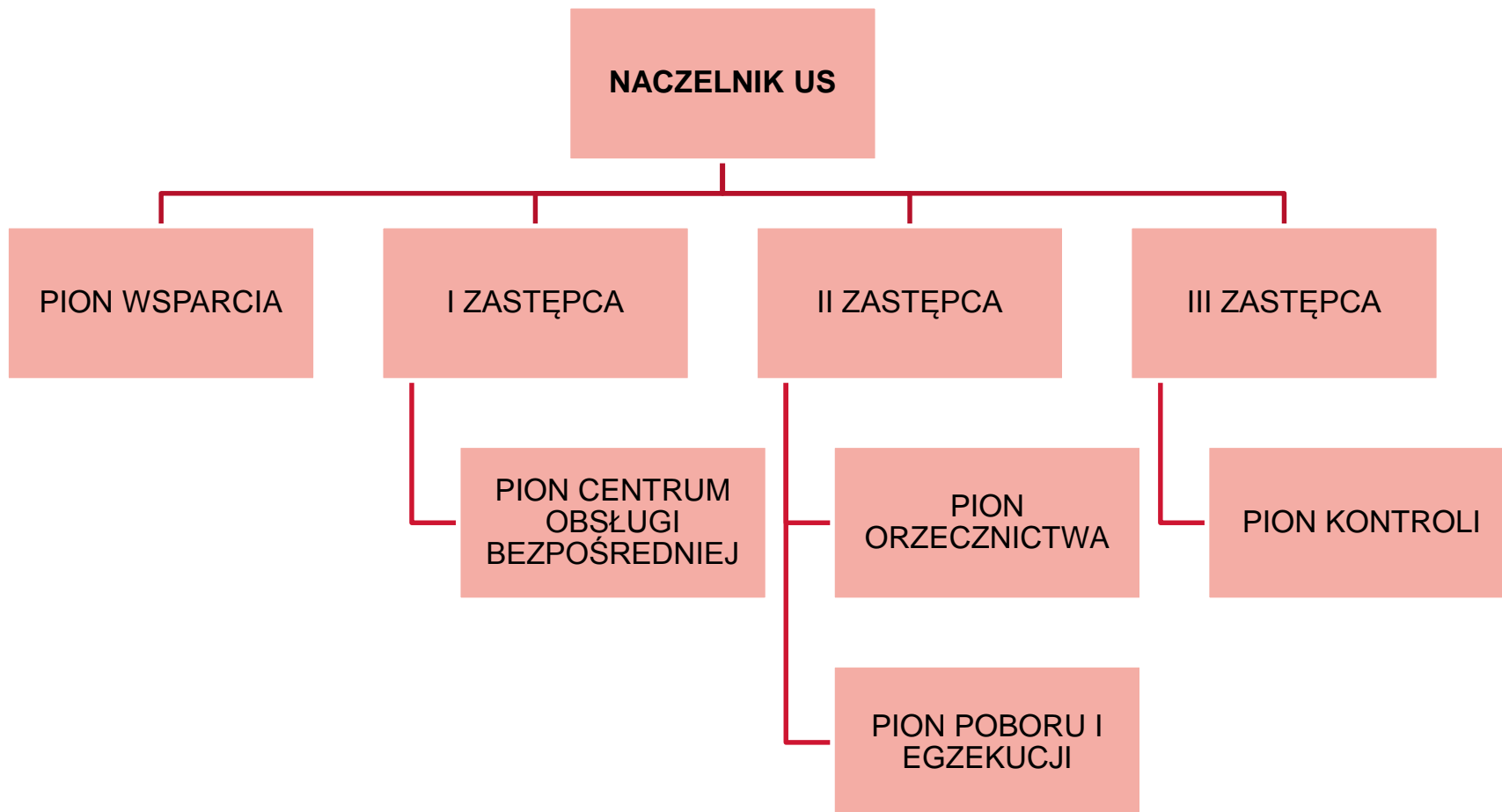
# Izba Administracji Skarbowej





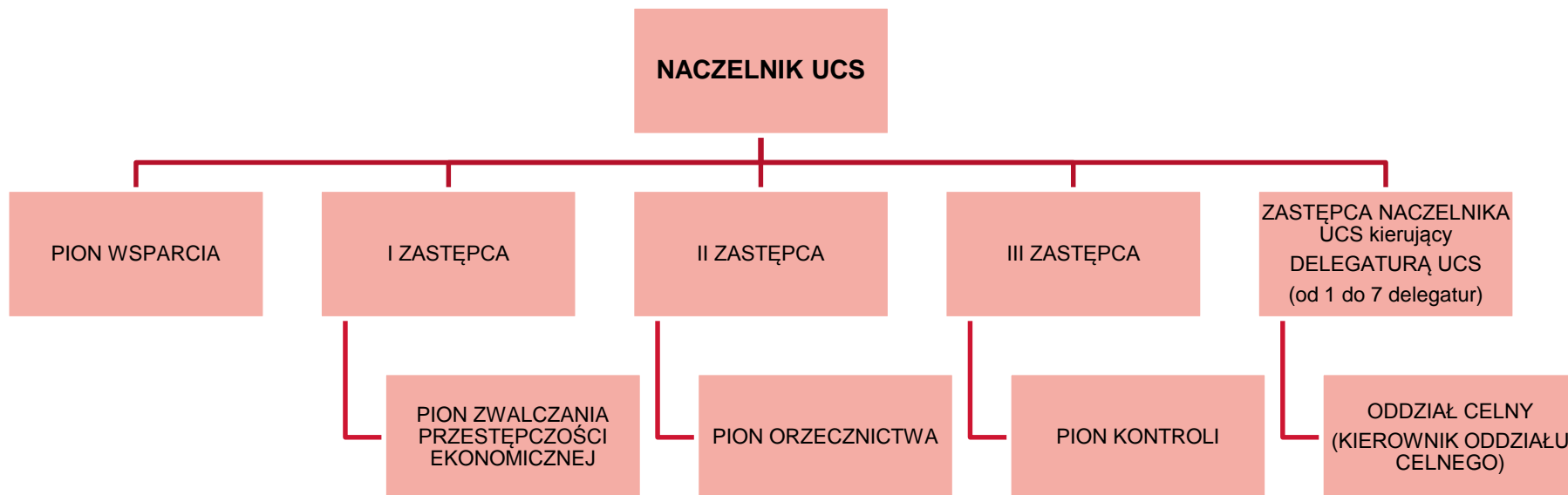


# Urząd Skarbowy





# Urząd Celno-Skarbowy





Krajowa Administracja  
Skarbowa

# Struktura Krajowej Administracji Skarbowej na Mazowszu

**Nową, skonsolidowaną KAS w woj. mazowieckim będą tworzyć następujące jednostki organizacyjne:**

- Izba Administracji Skarbowej w Warszawie
- 51 urzędów skarbowych (lokalizacja urzędów skarbowych pozostaje bez zmian)
- Urząd Celno-Skarbowy w Warszawie wraz z 3 delegaturami i 7 oddziałami w Warszawie oraz 4 delegaturami zamiejscowymi w: Radomiu, Pruszkowie, Siedlcach, Ciechanowie i 8 oddziałami celnymi w: Radomiu, Grójcu, Pruszkowie, Płocku, Siedlcach, Garwolinie, Ciechanowie, Ostrołęce.



Krajowa Administracja  
Skarbowa

# Klient KAS

## BEZ ZMIAN POZOSTANĄ

**Rozliczanie  
Podatku  
PIT**

**Urzędy Skarbowe  
ich siedziby oraz  
zasięg terytorialny**

**Zasady prowadzenia  
kontroli podatkowej**  
kontrola prowadzona przez US na  
podstawie ordynacji podatkowej

**Rozliczanie  
Podatku  
CIT**

**Funkcjonowanie  
Oddziałów  
Celnych  
oraz ich liczba 143**

**Obsługa w  
wyspecjalizowanych  
Urzędach  
Skarbowych**

**Rozliczanie  
Podatku  
SD**

Podatek od spadku i darowizn

**Sposoby oraz  
forma  
dokonywania  
zgłoszeń celnych**

**Zapłata za  
koncesję lub  
zezwoleń**

**Rozliczanie Podatku  
PCC**

Podatek od czynności  
cywilno - prawnych

**Numery  
rachunków  
bankowych**

**Numery telefonów  
infolinii podatkowej  
i celnej**



Krajowa Administracja  
Skarbowa

# Klient KAS

## ZMIANA W ZAKRESIE

### **Wprowadzenie kontroli celno-skarbowej**

Kontrola będzie prowadzona przez UCS

### **Podatek od Gier - Opłaty**

Zmiana organu

### **Nie będzie Izby Celnych**

Zadania dotychczas wykonywane przez Izby Celne przejmą odpowiednio IAS, US i UCS

### **Akcyza**

Zgłoszenie rejestracyjne, zeznania, deklaracje, informacje oraz inne dokumenty składane będą do właściwego w sprawie akcyzy US

### **Należności celne i inne opłaty związane z przywozem i wywozem towarów**

Zmiana organu

### **Powstaną Urzędy Celno-Skarbowe**

Przejmą one zadania dotychczas wykonywane przez Urzędy Celne i Urzędy Kontroli Skarbowej

### **Znaki**

#### **Akcyzy**

Wniosek o wydanie znaków akcyzy składany będzie do właściwego w sprawie akcyzy US

### **Wydawanie pozwoleń/zezwoleń określonych w art. 70 ust.1 ustawy Prawo Celne**

Właściwy będzie Dyrektor IAS

### **Powstanie Krajowa Informacja Skarbowa**

Przejmie ona zadania dotychczas wykonywane przez Krajową Informację Podatkową i Informację Celną

### **Akcyza, Znaki Akcyzy - Opłaty**

Zmiana organu



Krajowa Administracja  
Skarbowa

# Klient KAS

## ZMIANA W ZAKRESIE AKCYZY

Izba Administracji Skarbowej  
/ Urząd Skarbowy

Terytorialny zakres działania

Izba Administracji Skarbowej  
w Warszawie

Obszar województwa mazowieckiego

Urząd Skarbowy  
Warszawa-Ursynów

powiat piaseczyński oraz dzielnice m.st. Warszawy: Bemowo, Bielany, Mokotów, Ochota, Śródmieście, Ursus, Ursynów, Wilanów, Wola, Włochy, Żoliborz

Urząd Skarbowy  
Warszawa-Praga

powiaty: legionowski, nowodworski, otwocki, wołomiński, gminy: Dębe Wielkie, Halinów i miasto Sulejówek z powiatu mińskiego oraz dzielnice m.st. Warszawy: Białołęka, Praga-Południe, Praga-Północ, Rembertów, Targówek, Wawer, Wesoła

Urząd Skarbowy  
w Ciechanowie

powiaty: ciechanowski, makowski, mławski, ostrołęcki, ostrowski, płoński, przasnyski, pułtuski, wyszkowski, żuromiński oraz miasto Ostrołęka

Urząd Skarbowy w Pruszkowie

powiaty: gostyniński, grodziski, plocki, pruszkowski, sierpecki, sochaczewski, warszawski zachodni, żyrardowski oraz miasto Płock

Pierwszy Urząd Skarbowy  
w Radomiu

powiaty: białobrzegi, grójecki, kozienicki, lipski, przysuski, radomski, szydlowiecki, zwoleński oraz miasto Radom

Urząd Skarbowy w Siedlcach

powiaty: garwoliński, łosicki, miński z wyłączeniem gmin: Dębe Wielkie, Halinów i miasta Sulejówek, siedlecki, sokołowski, węgrowski oraz miasto Siedlce



Krajowa Administracja  
Skarbowa

# Od 1 marca zmiany w wydawaniu interpretacji indywidualnych

**Od 1 marca interpretacje indywidualne będzie wydawał dyrektor Krajowej Informacji Skarbowej (KIS), jako wyspecjalizowany organ KAS.**

Tym samym zmienią się również:

- **Zasady składania wniosków o wydanie interpretacji**

Wszystkie wnioski oraz inną korespondencję związaną z wydawanymi interpretacjami indywidualnymi należy kierować do Krajowej Informacji Skarbowej na adres:

**ul. Teodora Sixta 17,  
43-300 Bielsko-Biała**

lub drogą elektroniczną przez e-PUAP na adres skrytki Krajowej Informacji Skarbowej.

- **Wzory wniosków o wydanie interpretacji**

Nowe wzory zostaną określone w rozporządzeniach i będą dostępne na stronach internetowych KIS oraz KAS.

- **Zasady wnoszenia opłat od wniosków**

Opłaty należy wносить na konto Krajowej Informacji Skarbowej: **25 1010 1212 0064 6422 3100 0000.**

- **Jednolita informacja podatkowo-celna**

KIS przejmie również dotychczasowe zadania Krajowej Informacji Podatkowej i Informacji Celnej, co zapewni jednolitą informację podatkową i celną. **Klienci nadal będą korzystać ze znanych numerów telefonów: 801 055 055 lub 22 330 03 30.**



Krajowa Administracja  
Skarbowa

# List otwarty

## Szefa Krajowej Administracji Skarbowej

Szanowni Państwo,

*1 marca rozpocznie funkcjonowanie Krajowa Administracja Skarbowa. Jest ona połączeniem administracji podatkowej, Służby Celnej oraz kontroli skarbowej.*

*Dążymy do ciągłej poprawy jakości obsługi naszych interesariuszy - podatników i przedsiębiorców. Dlatego uznaliśmy, że połączenie tych trzech administracji w jedną pozwoli na lepsze wykorzystanie ich możliwości przynosząc korzyści, zarówno z punktu widzenia podatników, jak również z punktu widzenia naszego budżetu. Wszystkie urzędy będą respektować zasady, które przewiduje Konstytucja Biznesu. Przedsiębiorcy otrzymają przyjazną interpretację przepisów, a do kontaktu z urzędem skarbowym będą zobowiązani tylko w niezbędnych przypadkach i w taki sposób, aby nie zakłócać prowadzonej działalności gospodarczej.*

*Podstawą dokonanych zmian była potrzeba zwiększenia skuteczności i efektywności działania w obszarze danin publicznych. Chcemy, aby kontrole kierowane były przede wszystkim do tych, którzy działają nieuczciwie i nie rozumieją jak ważnym dobrem jest wspólny budżet, zasilany przez nas wszystkich. Zwiększenie efektywności połączonej administracji skarbowej przełoży się na skuteczniejszą walkę z nieuczciwymi podatnikami, chroniąc tym samym tych, którzy rzetelnie rozliczają swoje podatki.*

*Zdaję sobie sprawę, że każda reforma zmienia dotychczasowy stan rzeczy, niemniej wdrażając Krajową Administrację Skarbową szczególnie dbamy o komfort i bezpieczeństwo naszych podatników.*

*Krajowa Administracja Skarbowa to mniej biurokracji, lepsza obsługa interesariuszy oraz większa ochrona uczciwej konkurencji i wolności gospodarczej.*

Szef Krajowej Administracji Skarbowej  
Marian Banaś





Krajowa Administracja  
Skarbowa

**Od 1 marca 2017 r.  
Krajowa Administracja Skarbowa**

przyjazna obsługa podatnika,  
ochrona uczciwej konkurencji  
i wolności gospodarczej

**[www.kas.gov.pl](http://www.kas.gov.pl) | tel. 801 055 055**

**DZIĘKUJĘ ZA UWAGĘ**